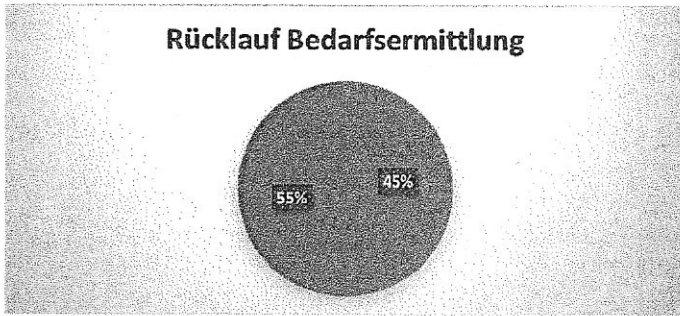
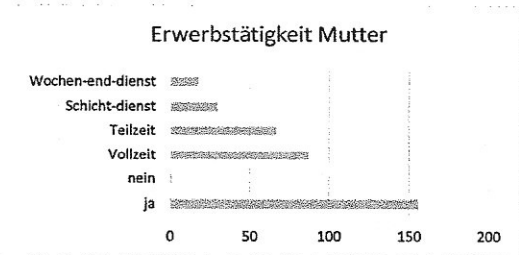
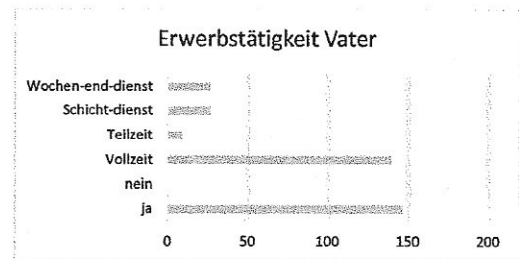
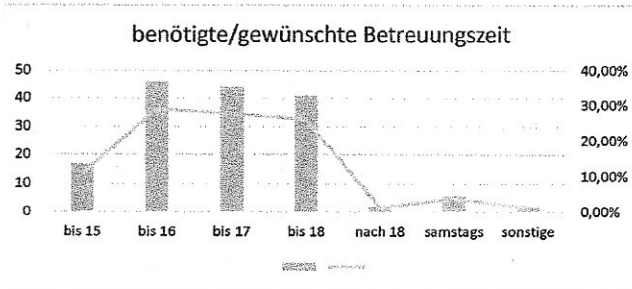


**Bedarfsumfrage zu veränderten Öffnungszeiten in den Kindertagesstätten der Gemeinde Hoppegarten**

**Einrichtung: Hort Schatztruhe**



159 Fragebögen ausgewertet entspricht 55 % der belegten Betreuungsplätze zum Stichtag 01.02.2020 290 Fragebögen versandt



**Auswertung:**

1. Die Einrichtung hat von 6.00 bis 18.00 geöffnet.
2. Vor 6.00 Uhr besteht kein Betreuungsbedarf
3. Ab 6.00 Uhr benötigen 84 Kinder eine Betreuung (29%).
4. Bis 17.00 Uhr benötigen 44 Kinder eine Betreuung (15%).
5. Bis 18.00 Uhr benötigen 41 Kinder eine Betreuung (14%).
6. Nach 18.00 Uhr besteht geringfügig Betreuungsbedarf (2 Bedarfsmeldungen).
7. Am Wochenende besteht geringfügig Betreuungsbedarf (6 Bedarfsmeldungen).

**Ergebnis:**

keine Veränderung der Öffnungszeiten

Prüfung Personalschlüssel für Randzeitenbetreuung